

# PRESENTAZIONE DEL CORSO

## IntegraCare Training: Assistenza Centrata sulle persone non autosufficienti



Co-funded by the  
Erasmus+ Programme  
of the European Union

**IntegraCare**

# CONTENUTI

**IntegraCare**

**Presentazione del corso**

**Obiettivi d'apprendimento**

**Com'è organizzato il corso?**

**Prima di cominciare**

**Valutazione**



Co-funded by the  
Erasmus+ Programme  
of the European Union



The "IntegraCare" project is co-financed by the Erasmus+ Program of the European Union. The content of this publication is the exclusive responsibility of the project partners, as its authors, and neither the European Commission nor the Spanish Service for the Internationalization of Education (SEPIE) are responsible for the use that may be made of the information contained herein.

## PRESENTAZIONE DEL CORSO

Benvenuti al corso “*IntegraCare : Cura centrata sulla persona delle persone non autosufficienti*”, rivolto a professionisti del settore socio-sanitario e della cura delle persone non autosufficienti, interessati a conoscere i Modelli e gli Approcci di cura centrata sulla persona e la loro applicazione nel lavoro reale ambienti.



## OBIETTIVO DEL CORSO:

Consentire ai professionisti di **applicare modelli di trattamento centrati sulla persona**.

Promuovere l'autonomia personale, una **vita attiva e sana** delle persone non autosufficienti.

**Aumentare la consapevolezza del legame tra la cura integrale centrata sulla persona e la qualità della vita** delle persone non autosufficienti e le sue dimensioni fondamentali: benessere emotivo, relazioni interpersonali, benessere materiale, sviluppo personale, benessere fisico, autodeterminazione, inclusione sociale e diritti.

Il corso è stato progettato per un **apprendimento autonomo** e i contenuti sono suddivisi in **unità di apprendimento** che, sulla base di un formato di navigazione di facile utilizzo, ti forniranno una rassegna degli elementi più basilari di ciascun campo tematico. Alla fine di ogni unità, c'è un'**attività di valutazione** per verificare fino a che punto hai compreso i concetti chiave.

# OBIETTIVI DI APPRENDIMENTO

Il corso “Formazione IntegraCare: Cura centrata sulla persona delle persone non autosufficienti” stabilisce una serie di obiettivi di apprendimento, pertanto al termine del corso sarai in grado di:



- conoscere come l'approccio multidisciplinare e centrato sulla persona si integra in diversi contesti
- comprendere le differenze tra diversi modelli
- utilizzare e promuovere un approccio integrato
- comprendere il legame tra questo modello e il miglioramento della qualità della vita delle persone non autosufficienti
- monitorare e valutare meglio l'approccio integrato nei diversi servizi
- riconoscere feedback oggettivi verbali e scritti e nuove forme di informazione, relative a un'attività in cui sono coinvolti
- lavorare con persone di età/cultura/genere/religione/disabilità diverse senza discriminazioni, pur avendo la consapevolezza dei confini personali propri e altrui
- sostenere la creazione di un ambiente di comunicazione amichevole utilizzando i giusti media o strumenti ICT



## COM'È ORGANIZZATO IL CORSO?

Il corso è organizzato in **4 moduli tematici**, puoi seguirli nell'ordine suggerito, oppure puoi concentrarti su quelle aree che trovi più interessanti.

Una sezione finale offre **riferimenti, risorse e strumenti** che puoi applicare direttamente nel tuo lavoro professionale.



# MODULO 1 - INTRODUZIONE GENERALE AL MODELLO DI ASSISTENZA CENTRATA SULLA PERSONA



- Presentazione video del modulo.
- Concetti principali.
- Diversi contesti di applicazione.
- Riflessioni iniziali.
- Sommario del modulo.
- Attività di valutazione.



## MODULE 2 – THE PERSON-CENTERED CARE APPROACH

- Presentazione video del modulo.
- Cos'è l'assistenza centrata sulla persona?
- Diversi modelli di approccio centrato.
- Vantaggi della scelta del modello di cura centrato sulla persona.
- Sommario del modulo.
- Attività di valutazione.

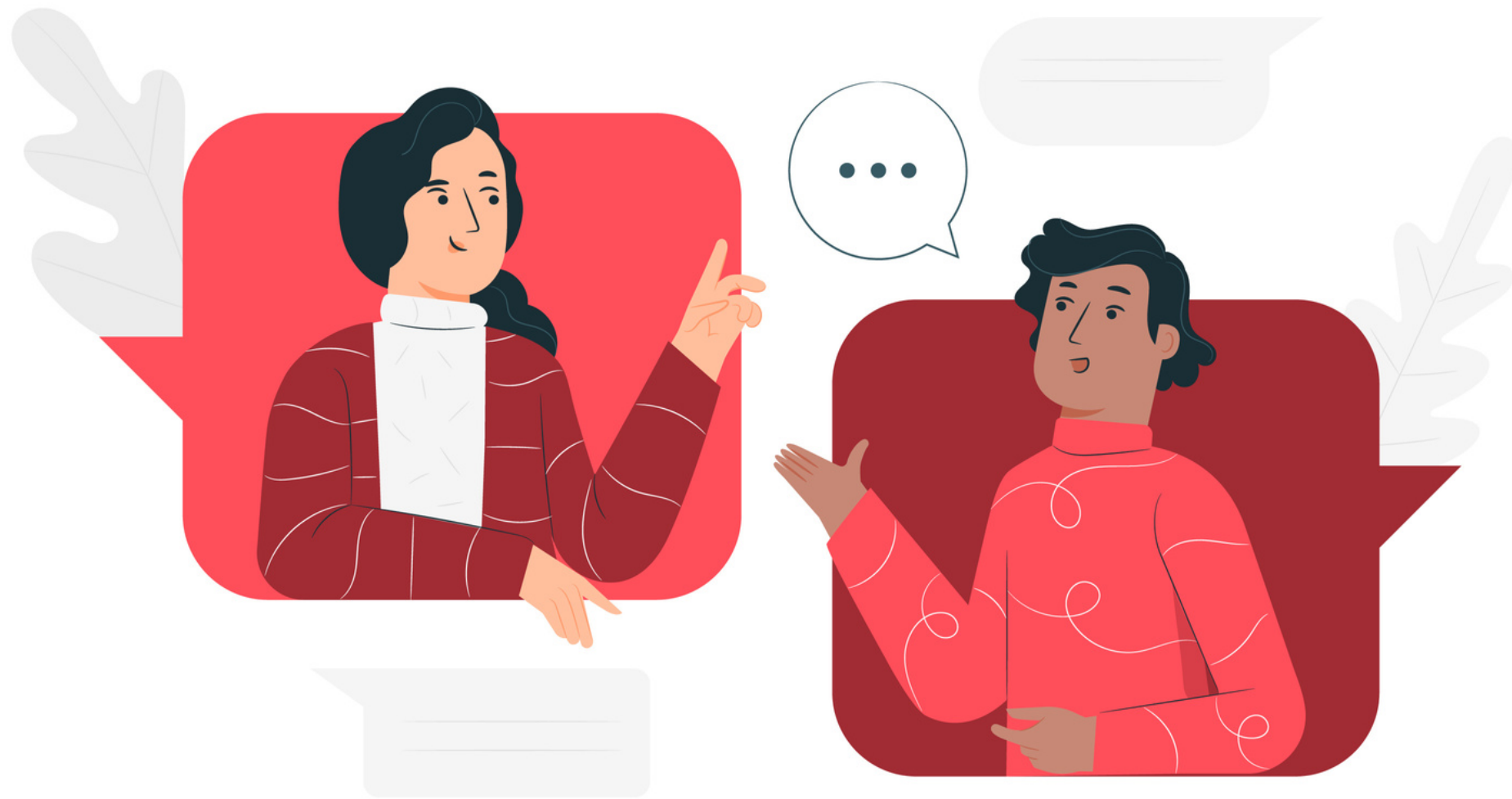


## MODULO 3 – APPROCCIO MULTIDISCIPLINARE INTEGRATO

- Presentazione video del modulo.
- Concetti principali.
- Un team multidisciplinare.
- Componenti chiave di un'assistenza multidisciplinare efficace.
- Monitoraggio e valutazione di un approccio integrato multidisciplinare.
- Esempi riusciti.
- Sommario del modulo.
- Attività di valutazione.



# MODULO 4 – LA COMUNICAZIONE EFFICACE NELLE RELAZIONI DI CURA



- Presentazione video del modulo.
- Fasi di comunicazione.
- Disabilità.
- Affrontare e gestire i conflitti.
- Comunicazione alternativa.
- Potenziamento.
- Sommario del modulo.
- Attività di valutazione.

# RIFERIMENTI, RISORSE E STRUMENTI

Questa sezione raccoglie e classifica diverse risorse e strumenti che i professionisti possono utilizzare nella loro quotidianità, sia con gli utenti che con i colleghi professionisti di altre discipline, e anche con i parenti o gli accompagnatori informali degli utenti.

L'obiettivo è che i professionisti dispongano di un insieme di elementi facilmente accessibili, da utilizzare direttamente o da adattare in base alle proprie esigenze.

Ogni risorsa è accompagnata da una spiegazione che ne permette l'identificazione e ne facilita l'applicazione.



# PRIMA DI COMINCIARE

Prenditi il tuo tempo per familiarizzare con il campus. Per entrare nel campus è sufficiente digitare nel browser il seguente indirizzo:

<https://campus.integracare.eu/>



Non dimenticare di cambiare la lingua nell'opzione che preferisci. Questo renderà la tua navigazione e l'intera esperienza più facili!

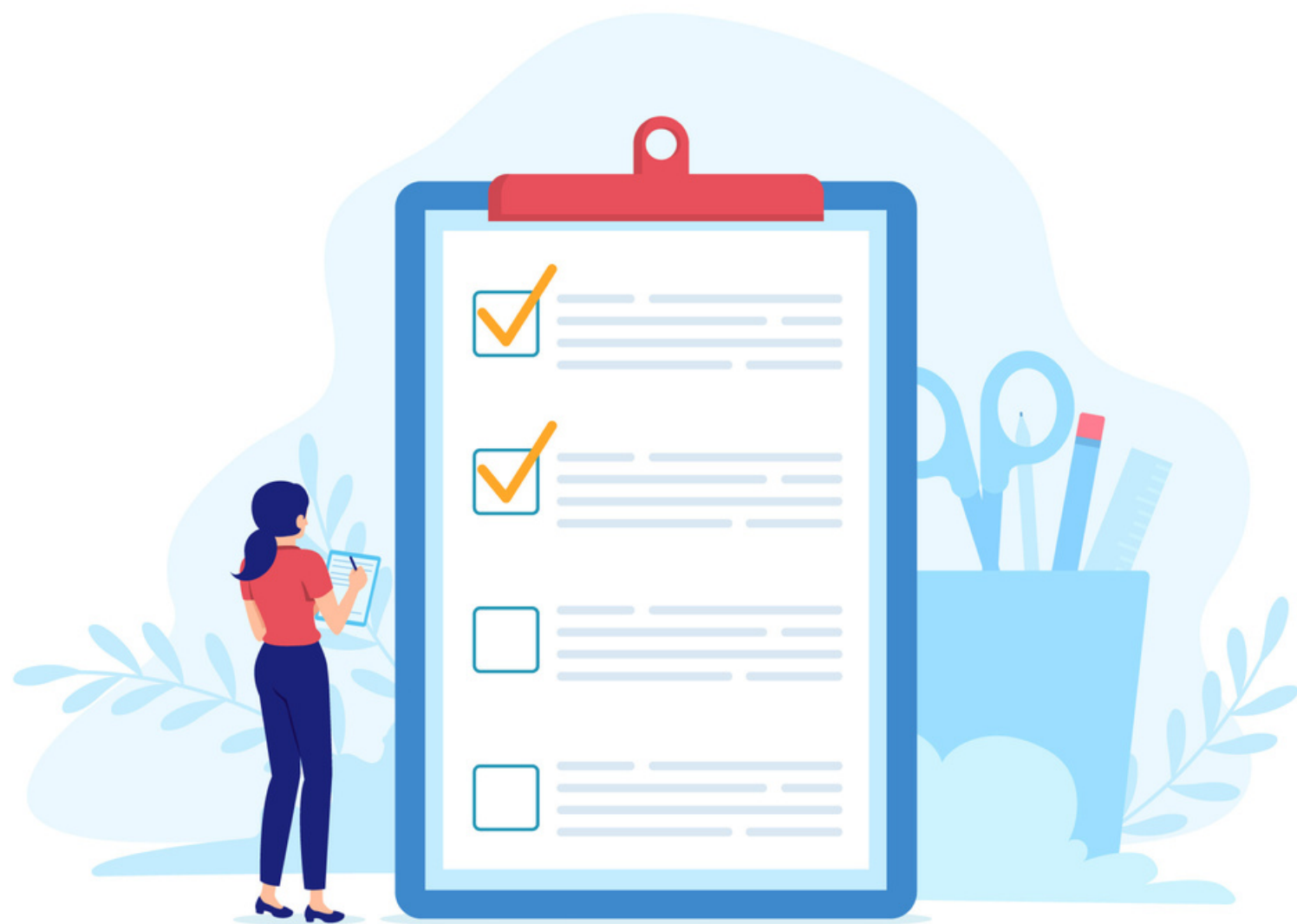
## ENTRARE NEL CORSO

Nella pagina principale vedrai un elenco di corsi disponibili. Seleziona quello che ti interessa e cliccaci sopra.

L'accesso è aperto ed è possibile inserire direttamente il contenuto. Il programma di formazione IntegraCare è **completamente disponibile senza restrizioni di accesso** per qualsiasi persona interessata.



# VALUTAZIONE



designed by  freepik

Ogni modulo include un esercizio di valutazione, in cui è possibile verificare le proprie conoscenze.

Il loro superamento non è obbligatorio per accedere alle sezioni successive. Tuttavia, ti consigliamo di esaminarli per valutare i tuoi progressi.

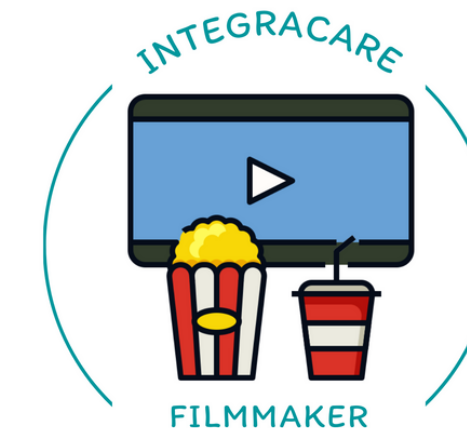
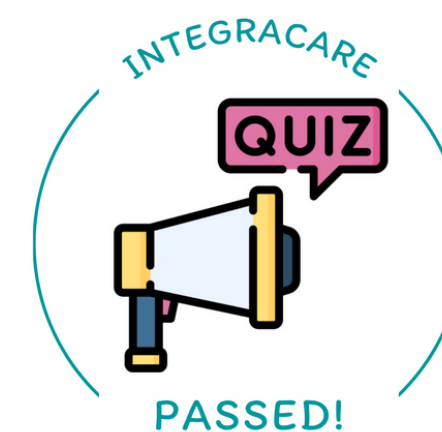
# MIGLIORA LA TUA ESPERIENZA!

Poiché potrebbero piacerti le sfide, abbiamo creato una serie di badge che ricompenseranno i tuoi progressi e risultati nelle prestazioni del corso.

Per utilizzare questa funzionalità è necessario registrarsi alla piattaforma, facilitando il proprio nome, e-mail e una password.

I contenuti sono esattamente gli stessi (poiché il corso è una risorsa educativa aperta) ma il sistema sarà in grado di monitorare i tuoi progressi e otterrai ricompense lungo il percorso.

Fai una prova e ottieni tutti i **BADGES!**





# GODITI IL CORSO INTEGRACARE!

Contattaci se hai bisogno di aiuto:



**PREDIF-IB** (project leader)  
Web - <https://www.predif-ib.org/>  
Email - [info@predif-ib.org](mailto:info@predif-ib.org)

**MEDIA CREATIVA**

Web - <https://mediacreativa.eu/>  
Email - [info@mediacreativa.eu](mailto:info@mediacreativa.eu)



Co-funded by the  
Erasmus+ Programme  
of the European Union



The "IntegraCare" project is co-financed by the Erasmus+ Program of the European Union. The content of this publication is the exclusive responsibility of the project partners, as its authors, and neither the European Commission nor the Spanish Service for the Internationalization of Education (SEPIE) are responsible for the use that may be made of the information contained herein.