

PRESENTACIÓN DE LA FORMACIÓN

Formación IntegraCare: Atención Centrada en la Persona



Cofinanciado por el
programa Erasmus+
de la Unión Europea

IntegraCare

ÍNDICE DE CONTENIDOS

IntegraCare

Presentación de la formación

Objetivos de aprendizaje

¿Cómo se organiza el curso?

Antes de empezar

Evaluación del progreso



Cofinanciado por el
programa Erasmus+
de la Unión Europea



El proyecto "IntegraCare" está cofinanciado por el Programa Erasmus+ de la Unión Europea. El contenido de esta publicación es responsabilidad exclusiva de los socios del proyecto, como sus autores, y ni la Comisión Europea ni el Servicio Español para la Internacionalización de la Educación (SEPIE) se hacen responsables del uso que pueda hacerse de la información aquí contenida.

PRESENTACIÓN DE LA FORMACIÓN

Te damos la bienvenida al curso “Formación IntegraCare: Atención Centrada en la Persona en el trabajo con personas Dependientes”, dirigido a profesionales del sector sociosanitario y de atención a la dependencia, interesados en conocer los Modelos y Enfoques de Atención Centrada en la Persona, y su aplicación en entornos de trabajo reales.



LOS OBJETIVOS DE ESTE CURSO SON:

Permitir a los profesionales **aplicar modelos críticos de atención centrados en la persona**.

Fomentar la **autonomía personal, la vida activa y saludable** de las personas dependientes.

Sensibilizar sobre el **vínculo entre la atención integral centrada en la persona y la calidad de vida de las personas dependientes** y sus dimensiones fundamentales: bienestar emocional, relaciones interpersonales, bienestar material, desarrollo personal, bienestar físico, autodeterminación, inclusión social y derechos.

El curso se ha diseñado para un **aprendizaje autónomo**, y los contenidos están divididos en **unidades de aprendizaje** que, con un formato de navegación fácil de usar, te proporcionarán un repaso de los elementos esenciales de cada área temática. Al final de cada unidad, hay una **actividad de evaluación** para verificar hasta qué punto has comprendido los conceptos clave.

OBJETIVOS DE APRENDIZAJE

El curso “Formación IntegraCare: Atención Centrada en la Persona en el trabajo con personas Dependientes” establece un conjunto de objetivos de aprendizaje, por lo que al finalizar el curso serás capaz de:



- saber cómo se integra el enfoque multidisciplinario y centrado en la persona en diferentes contextos
- entender las diferencias entre varios modelos
- utilizar y promover un enfoque integrado
- comprender el vínculo entre este modelo y la mejora de la calidad de vida de las personas dependientes
- supervisar y evaluar mejor el enfoque integrado en diferentes servicios
- reconocer comentarios verbales y escritos objetivos y nuevas formas de información, en relación con una actividad en la que estás involucrado
- trabajar con personas de diferentes edades/culturas/géneros/religiones/discapacidades sin discriminación, siendo conscientes de las limitaciones personales propias y ajenas
- apoyar la creación de un entorno de comunicación amigable mediante el uso de los medios o herramientas TIC adecuados



¿CÓMO SE ORGANIZA EL CURSO?

El curso está organizado en torno a **4 módulos temáticos**, que puedes recorrer en el orden sugerido, o enfocarte en aquellas áreas que te parezcan más interesantes.

Una última sección ofrece **referencias, recursos y herramientas** que puedes aplicar directamente en tu labor profesional.



MÓDULO 1 - INTRODUCCIÓN GENERAL AL MODELO DE ATENCIÓN CENTRADO EN LA PERSONA



- Video-presentación del módulo.
- Conceptos principales.
- Diferentes contextos de aplicación.
- Reflexiones iniciales.
- Resumen del módulo.
- Actividad de evaluación.

MÓDULO 2 – EL ENFOQUE DE ATENCIÓN CENTRADO EN LA PERSONA

- Video-presentación del módulo.
- ¿Qué es la atención centrada en la persona?
- Diferentes modelos de atención centrada.
- Beneficios de elegir un modelo de atención centrada en la persona.
- Resumen del módulo.
- Actividad de evaluación.

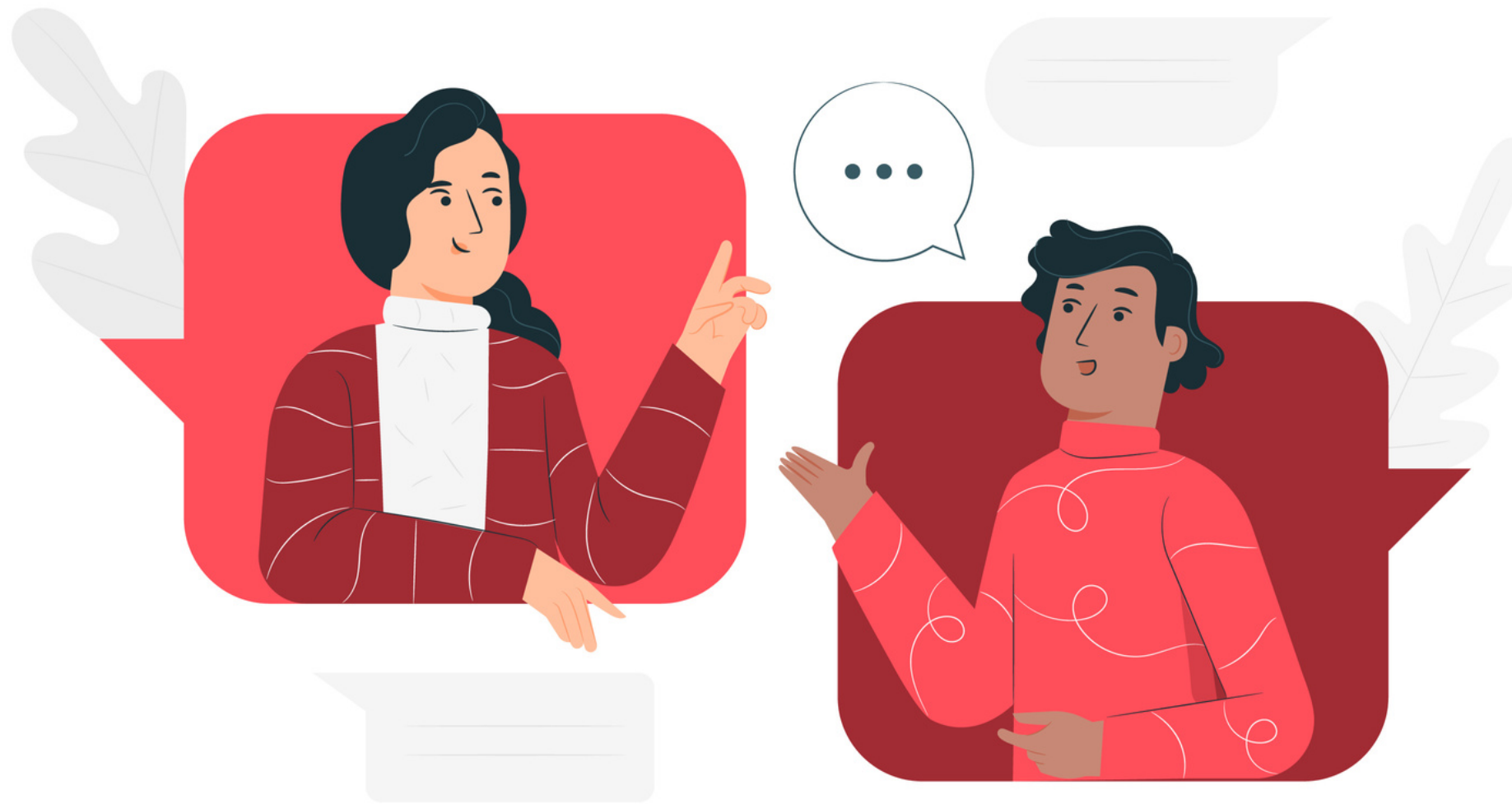


MODULE 3 – ENFOQUE INTEGRADO INTERDISCIPLINAR

- Video-presentación del módulo.
- El equipo multidisciplinario.
- Componentes clave de un cuidado multidisciplinario eficiente.
- Monitorización y evaluación del enfoque integrado multidisciplinario.
- Ejemplos de éxito.
- Resumen del módulo.
- Actividad de evaluación.



MÓDULO 4 – COMUNICACIÓN EFECTIVA EN LAS RELACIONES DE CUIDADO



- Video-presentación del módulo.
- Fases de la comunicación.
- Discapacidades.
- Afrontar y gestionar conflictos.
- Comunicación alternativa.
- Empoderamiento.
- Resumen del módulo.
- Actividad de evaluación.

REFERENCIAS, RECURSOS Y HERRAMIENTAS

Esta sección recoge y clasifica diferentes recursos y herramientas que los profesionales pueden utilizar en su día a día, tanto con usuarios como con compañeros de profesión de otras disciplinas, e incluso con familiares o cuidadores informales de los usuarios.

El objetivo es que los profesionales dispongan de un conjunto de elementos de fácil acceso, para utilizar directamente o adaptar según sus necesidades.

Cada recurso va acompañado de una explicación que permite identificarlo y facilita su aplicación.



ANTES DE EMPEZAR

Tómese su tiempo para familiarizarse con el campus. Para ingresar al campus solo debes digitar en tu navegador la siguiente dirección:

<https://campus.integracare.eu/>



No olvides cambiar el idioma a tu opción preferida. ¡Esto hará que la navegación y toda la experiencia sean más fáciles!

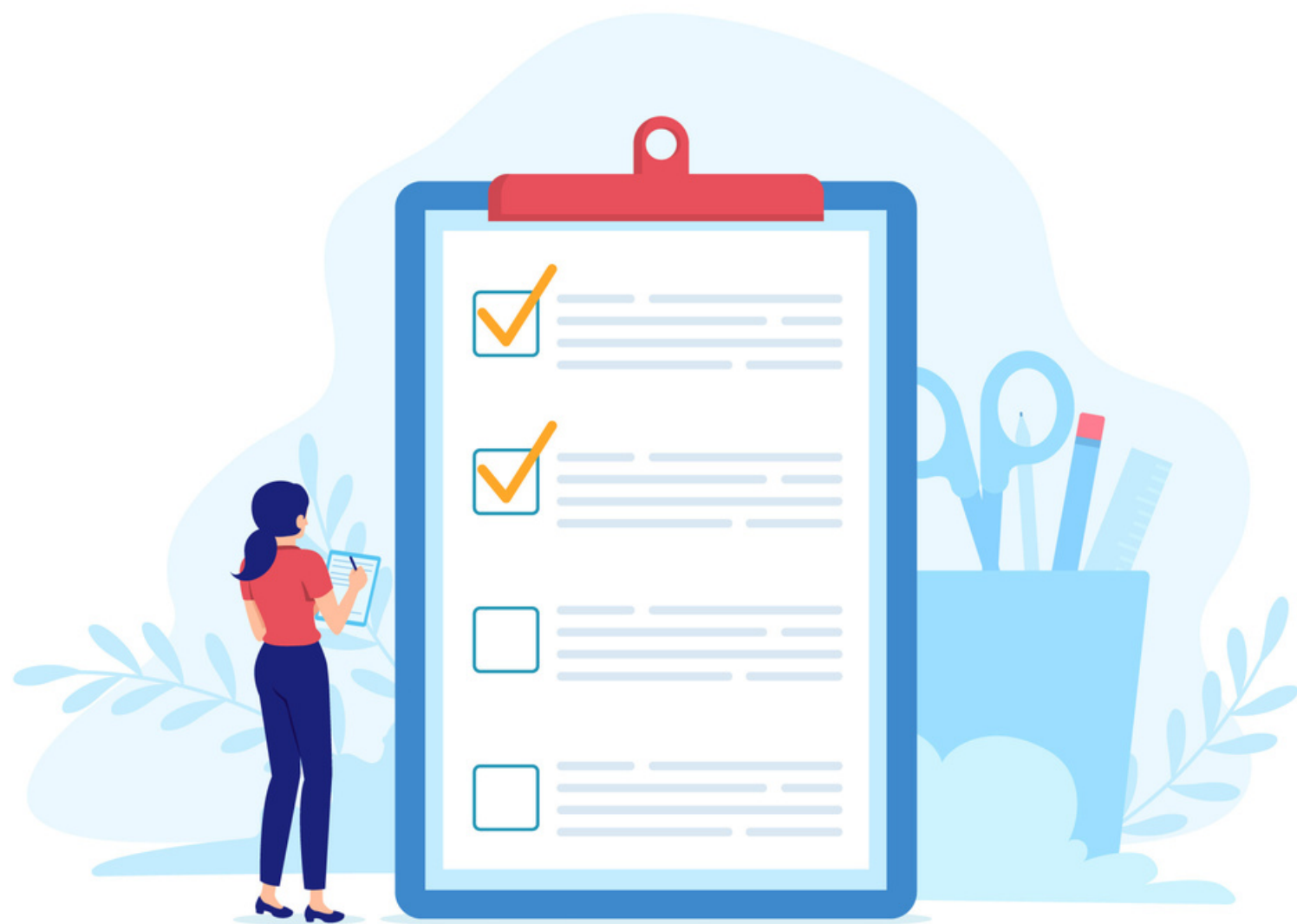
ACCESO AL CURSO DE FORMACIÓN

En la página principal aparece un listado con todos los cursos disponibles. Selecciona el que te interese y haz clic en él.

El acceso es abierto y se puede acceder directamente al contenido. El Programa de Formación IntegraCare está **disponible de forma íntegra y sin restricciones de acceso** para cualquier persona interesada.



EVALUACIÓN DEL PROGRESO



Cada módulo incluye una actividad de evaluación, donde puedes comprobar tus conocimientos.

Superarlas no es obligatoria para acceder a los siguientes apartados. Sin embargo, te recomendamos que los revises para evaluar tu progreso.

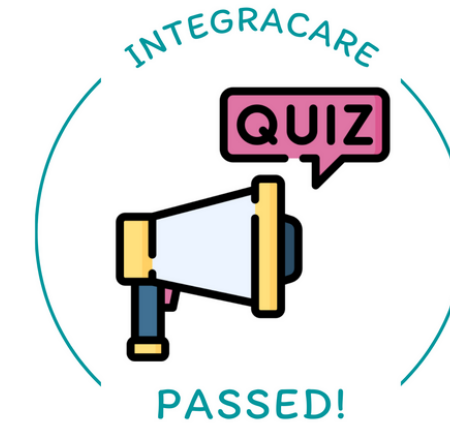
¡MEJORA LA EXPERIENCIA!

Como te gustan los desafíos, hemos creado un conjunto de insignias o badges que recompensarán tu progreso y logros en el desempeño del curso.

Para utilizar esta funcionalidad es necesario registrarse en la plataforma, facilitando tu nombre, correo electrónico y una contraseña.

Los contenidos son exactamente los mismos (ya que el curso es un recurso educativo abierto), pero el sistema podrá realizar un seguimiento de tu progreso y obtendrás recompensas en el camino.

¡Pruébalo y consigue todas las **INSIGNIAS!**



DISFRUTA LA FORMACIÓ

INTEGRACARE

Contacta con nosotros si necesitas apoyo



PREDIF-IB (project leader)
Web - <https://www.predif-ib.org/>
Email - info@predif-ib.org

MEDIA CREATIVA

Web - <https://mediacreativa.eu/>
Email - info@mediacreativa.eu



Cofinanciado por el programa Erasmus+ de la Unión Europea



El proyecto "IntegraCare" está cofinanciado por el Programa Erasmus+ de la Unión Europea. El contenido de esta publicación es responsabilidad exclusiva de los socios del proyecto, como sus autores, y ni la Comisión Europea ni el Servicio Español para la Internacionalización de la Educación (SEPIE) se hacen responsables del uso que pueda hacerse de la información aquí contenida.